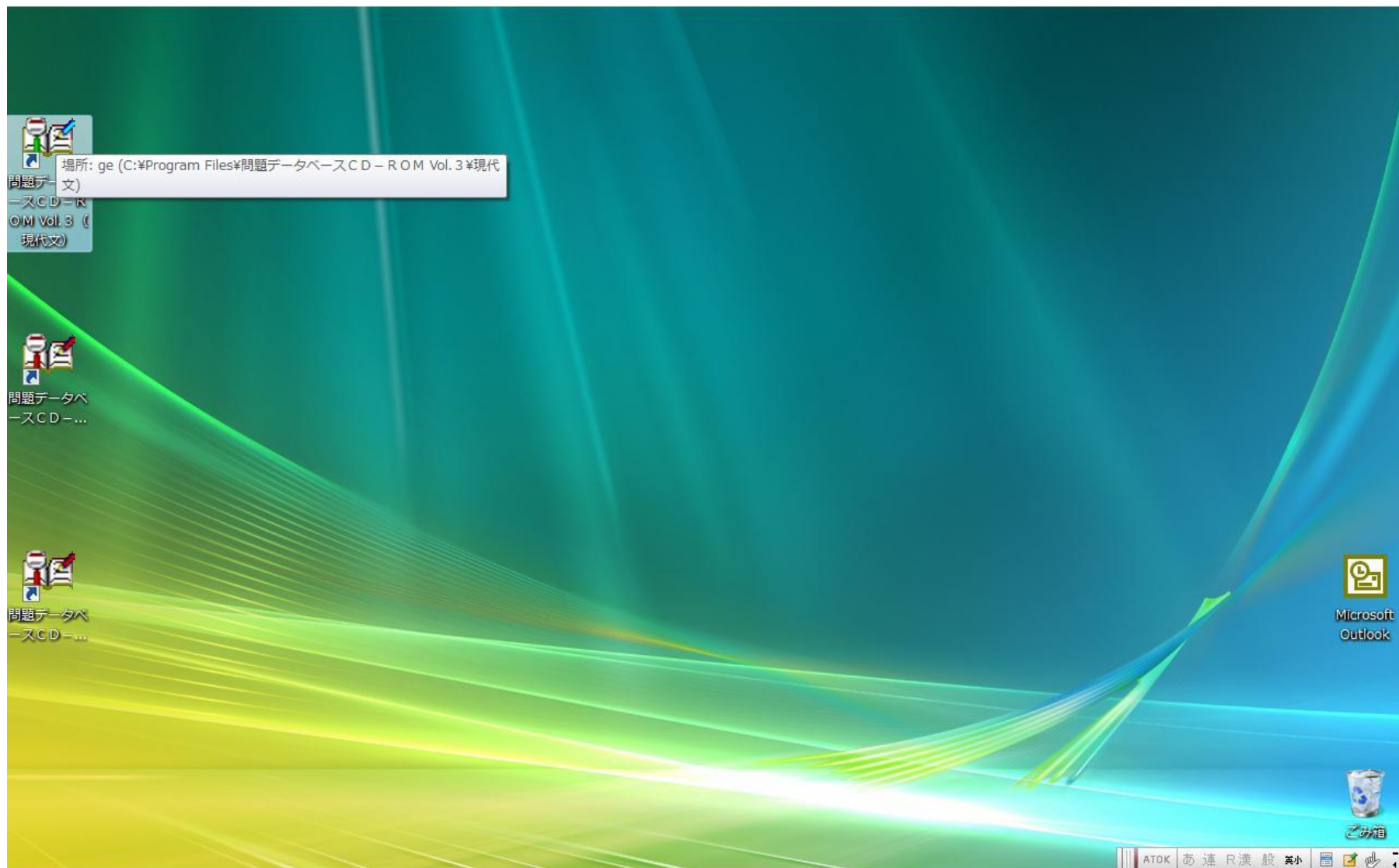


【Windows Vista, Windows 7で使用する場合の互換モード設定】

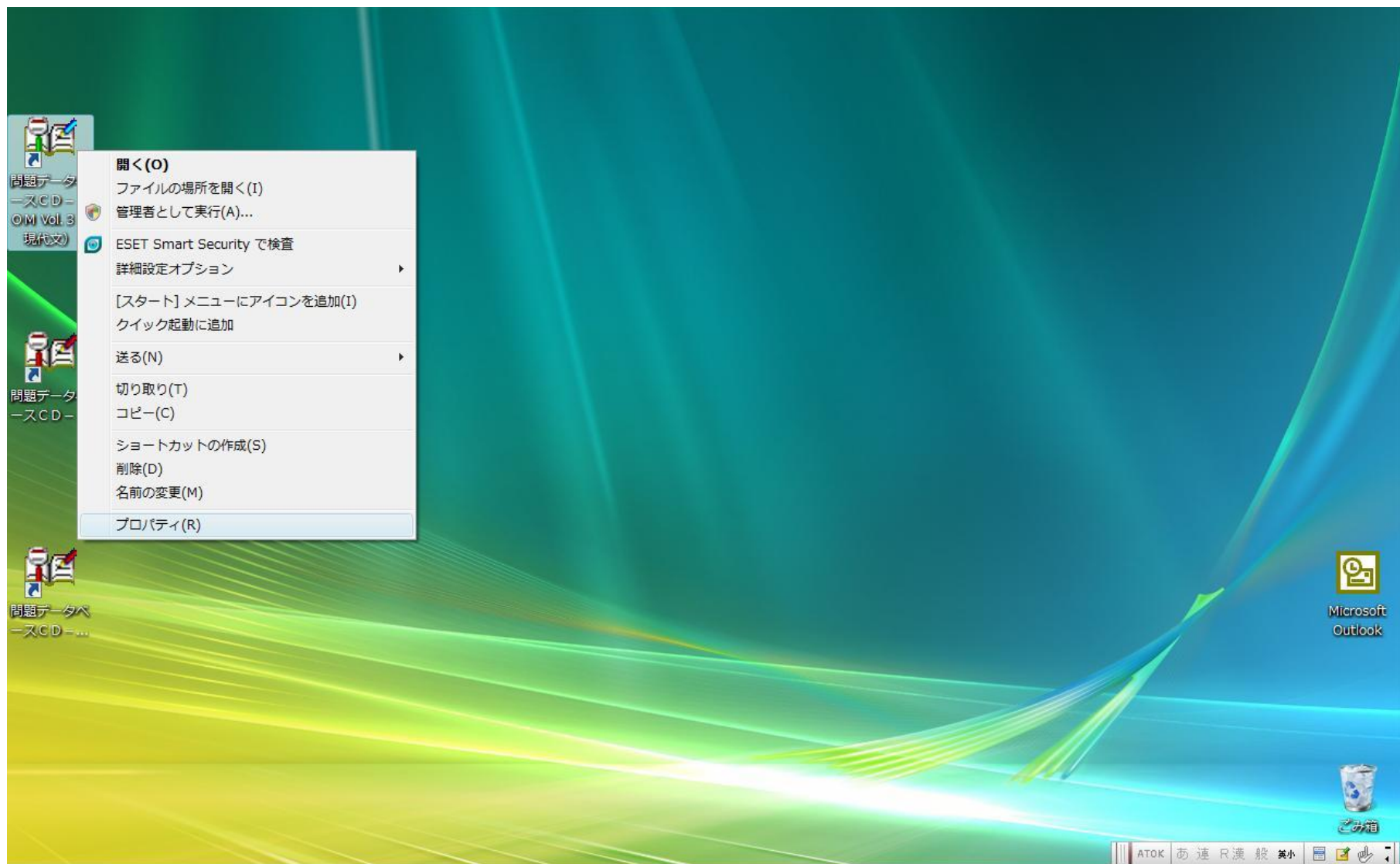
★Windows VistaやWindows7で「(現代文／古文・漢文)問題データベースCD-ROM vol.3」を使用する場合、各ソフトのインストール終了後、必ず起動前に次の互換モード設定を行ってください。
初期状態では本製品を正常に利用することができません。 ※ 以下、現代文・古文・漢文それぞれ同様の設定手順となります。なお、ここでは「現代文」のアイコンで例示します。

《設定手順》

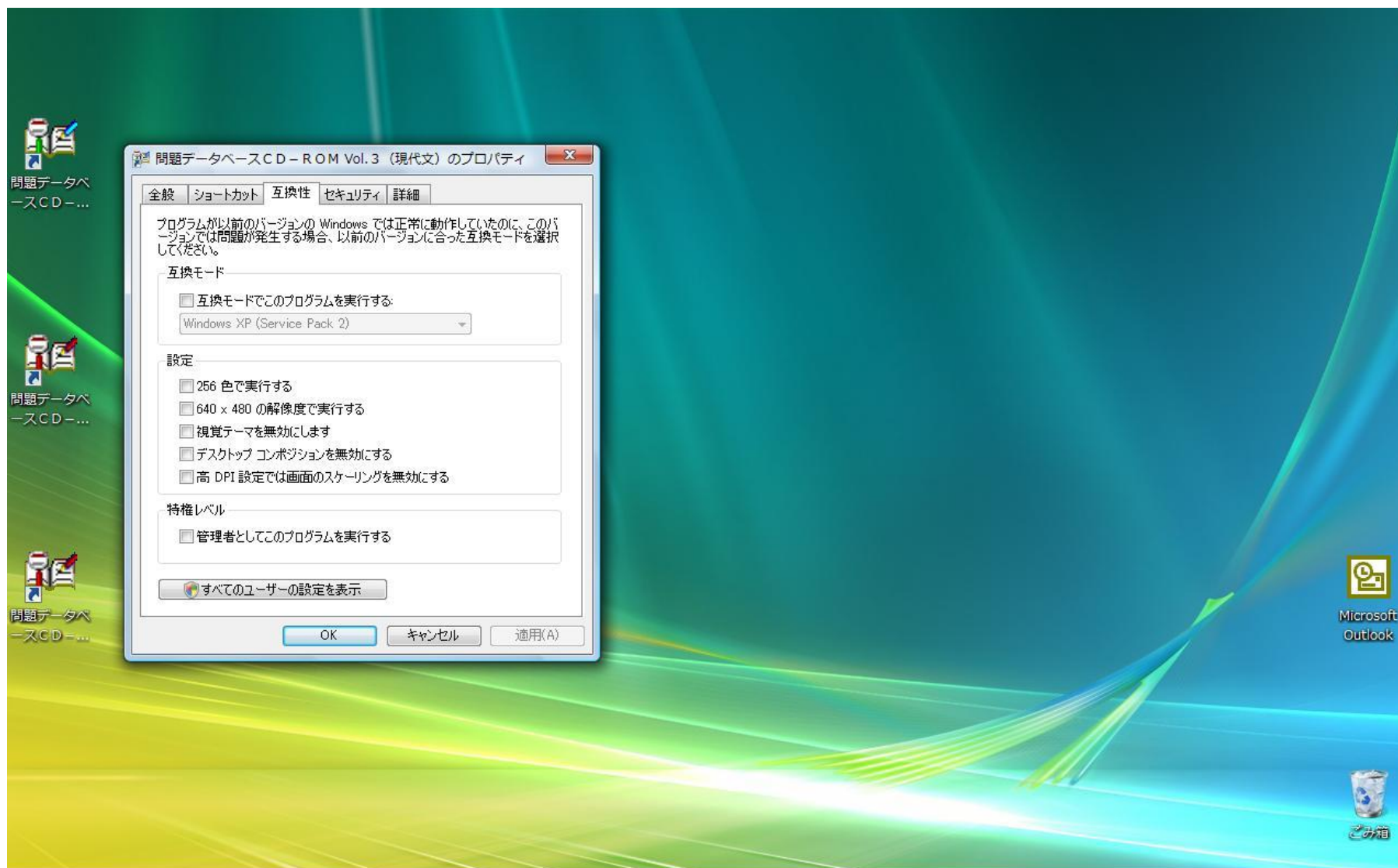
1. 画面上のアイコンを、右クリックしてください。



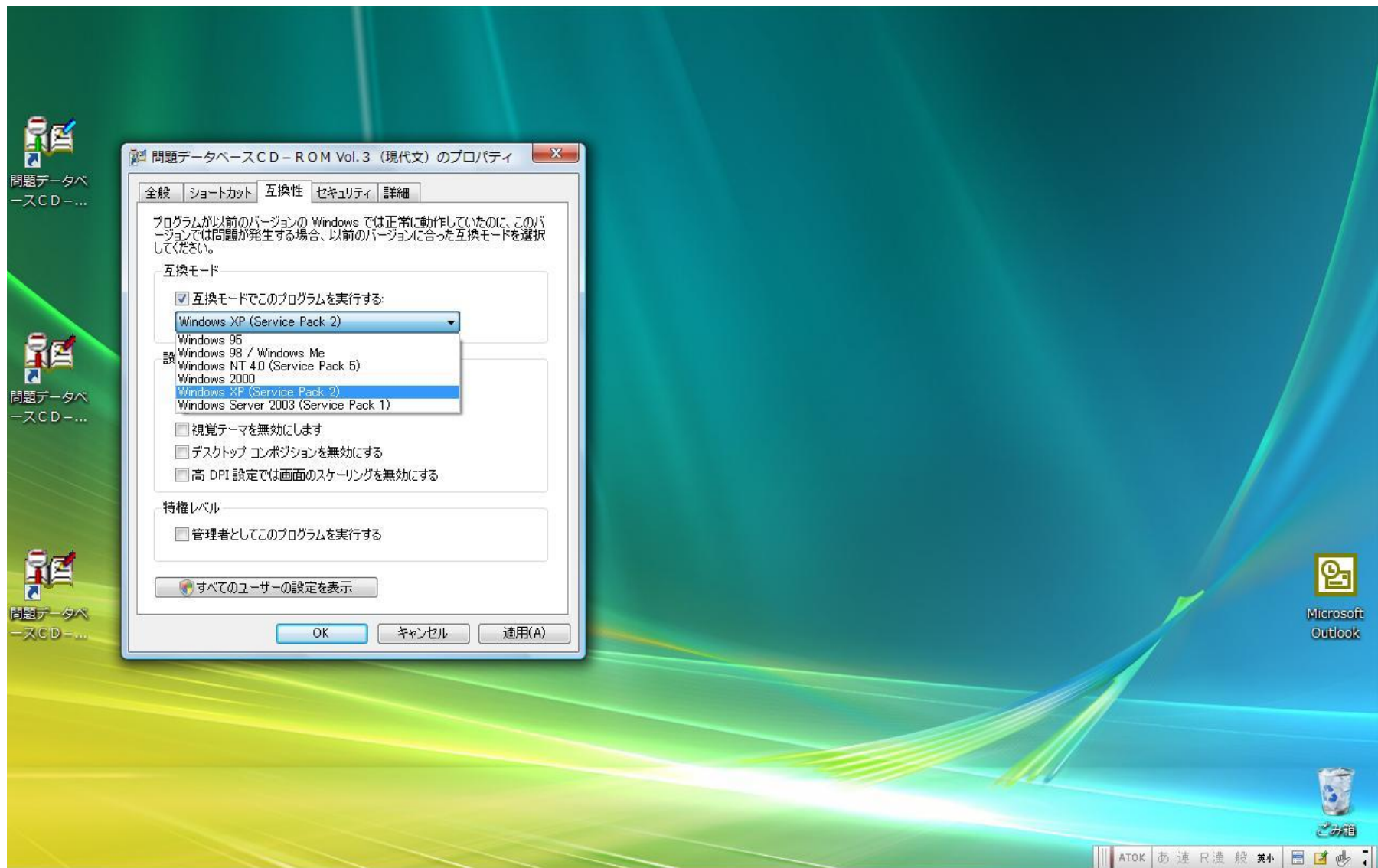
2. 一番下のメニュー「プロパティ(R)」を指定して、左クリックしてください。



3. 各「問題データベースCD-ROM vol.3」の「(現代文/古文・漢文)プロパティ」が開きますので、「互換性」のタブ(見出し)を左クリックしてください。



4. 「互換性」タブの中で、「互換モードでこのプログラムを実行する」のチェックボックスにチェックを入れ(☑)、下のリストボックスから「Windows XP (Service Pack2)」を選択してください。



5. 「互換性」タブの選択が終了したら、「OK」をクリックして設定はすべて終了です。

